

上海浦东威立雅自来水有限公司信息公开

(2022 年度)

一、企业基本信息

(一) 企业概况

1. 企业名称：上海浦东威立雅自来水有限公司
2. 企业类型：有限责任公司（中外合资）
3. 成立日期：2002 年 8 月 30 日
4. 注册资本：人民币 152000.0000 万元
5. 住 所：上海市浦东新区浦建路 703 号
6. 联系方式：总机 021-61653000 传真：021-61653091

(二) 历史沿革

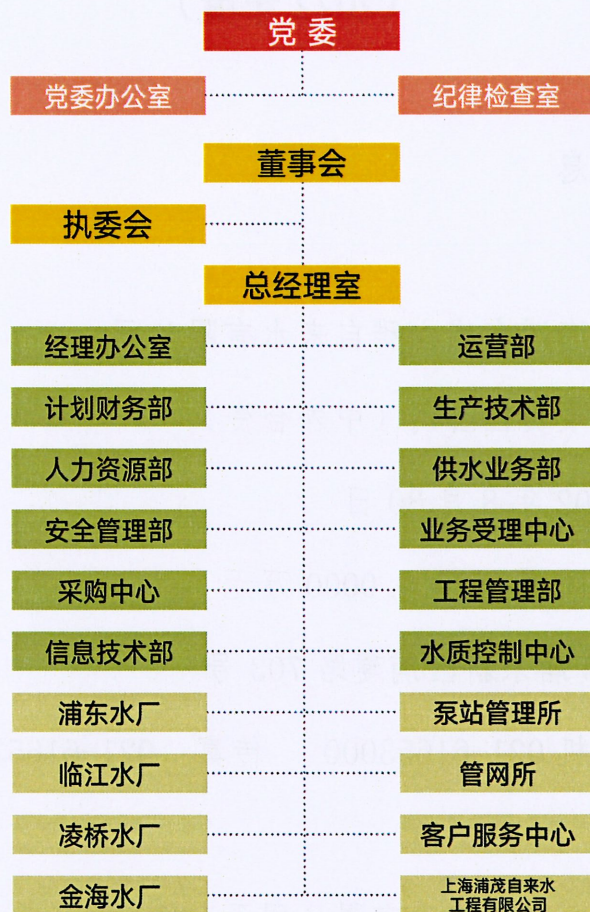
上海浦东威立雅自来水有限公司于 2002 年 8 月 30 日正式成立，是国内首家集制水、输配、服务为一体的中外合资供水企业，由上海城投（集团）有限公司下属水务资产经营发展有限公司和法国威立雅水务集团各出资 50% 股份组建而成，员工 800 余人。公司前身是成立于 1999 年 11 月 12 日的上海市自来水浦东有限公司。

(三) 企业领导

1. 董事长（法人代表）：王智勇
2. 党委书记：王智勇
3. 总经理：王雪峰

(四) 组织机构

组织架构图（内部职能部门）



注：公司按照相关程序设置纪委、工会、团委

（五）公司治理结构（有限责任公司）

2. 董事会组成人员姓名、职务

姓名：王智勇 职务：党委书记、董事长

姓名：顾丽华 职务：副董事长（威立雅外派董事）

姓名：顾赵福 职务：独立董事（市水务局外派董事）

姓名：魏炜佳 职务：董事（水务资产外派董事）

姓名：奚惠龙 职务：纪委书记、工会主席、董事

姓名：祝俊岚 职务：董事（威立雅外派董事）

姓名：Jonathan Leon Cesar MILLET 职务：董事（威立雅外派董事）

3. 监事会组成人员姓名、职务

姓名：戈强 职务：监事长（水务资产外派监事）

姓名：华瑛 职务：采购中心经理

姓名：李轶 职务：监事（威立雅外派监事）

4. 高管人员姓名、职务

姓名：王智勇 职务：党委书记、董事长

姓名：王雪峰 职务：总经理（威立雅）

姓名：奚惠龙 职务：纪委书记、工会主席

姓名：孙坚伟 职务：副总经理

姓名：林琦 职务：副总经理（威立雅）

（六）荣誉资质

1. 历年荣誉

- 全国市政金杯示范工程
- 中华人民共和国水利部水利行业技能人才培养突出贡献奖
- 上海市文明单位
- 上海市安全单位
- 上海市诚信创建单位
- 上海市安全文化建设示范企业
- 上海市治安保卫工作治安防范先进集体
- 上海市市政工程金奖
- 上海市重大工程立功竞赛优秀公司
- 上海市重点工程实事立功竞赛优秀公司

- 上海市五四特色团委
- 上海市“当好主力军、建功世博会、展示新风采”主题实践活动工会优秀组织奖

2. 获得的经营资质

自来水制造、输配和销售服务，制水、输配和服务设施的工程管理以及给水业务。

(七) 分支机构

1、分支机构名称

- 浦东水厂
- 凌桥水厂
- 临江水厂
- 金海水厂
- 泵站管理所
- 管网所
- 客户服务中心
- 上海浦茂自来水工程有限公司（关联的全资子公司）

2. 分公司（营业部）经营网点

- 大道营业厅
- 雪野营业厅
- 浦江营业厅
- 曹路营业厅
- 外高桥营业厅

二、人力资源

（一）人事任免

1. 企业主要负责人任免信息

2022 年度浦威公司主要负责人无变动。

（二）员工招聘（校园招聘）

见附件一

三、企业文化

（一）企业文化

1. 企业使命与愿景：建设世界一流供水企业
2. 企业精神：以水为源、优质高效、用心服务、和谐发展
3. 知名品牌（商标）：威铃快线 962323
4. 企业价值观（经营理念）：

以人为本、科学管理、务实创新、追求完美

四、社会责任

（一）社会责任报告

1. 集团年度社会责任报告

暂无

2. 开展社会公益、志愿服务、节能环保等活动信息

2022 年，浦威公司围绕“我为群众办实事”宗旨，结合 3·5 学雷锋、世界水日、世界环境日等重要节点，积极开展社会公益、志愿服务活动。疫情期间，组织公司全体 221 名党员通过“先锋上海”小程序到社区报到，并动员广大党员积极参与社区疫情防控工作，累计参

加社区志愿服务达 754 人次，服务时间累计超过 3000 小时。推出“威客服”微信版及支付宝版，经过近两年服务功能的持续优化，“威客服”线上业务受理平台现已能为用户提供账单查询、实名制信息、“自助抄表”、一户多人口、电子发票、水费缴费等十余项自助业务，基本实现了供水业务全覆盖。“小红帽”志愿者服务队定期到上海春馨养护院帮扶慰问孤老；“水之星”志愿服务队，不断创新便民服务新举措，深入社区，开展“学雷锋”主题活动，“小水滴，滴滴暖人心”爱心活动，定期上门探望爱心联系卡用户，同时积极帮助用户解决用水及水质问题，从最困难的群众入手，从最突出的问题抓起，从最现实的利益出发，切实解决群众的困难事、烦心事。各级党组织还积极参加浦东党建平台认领了微心愿，为社区困难群众献上我们党员的一份“微爱心”。在节能环保方面，积极践行“节能降碳，绿色发展”，依托对外服务窗口，宣传倡导垃圾分类、绿色低碳、节能环保理念，共建和谐环保生态环境。

（二）社会责任实践

开展对口帮扶、合作交流、乡村振兴相关信息

（二）突发事件处置

暂无

五、投资者关系

（一）投资发展

1. 投资设立企业

暂无

2. 购买股权信息

暂无

3. 不动产租赁信息

见附件二

(二) 招标采购

暂无

附件一：

2022年浦东威立雅自来水有限公司秋季校园招聘

一、公司简介

上海浦东威立雅自来水有限公司成立于2002年8月正式挂牌，由上海城投(集团)有限公司下属水务资产经营发展有限公司和法国威立雅水务集团各出资50%股份组建而成，是国内首家集制水、输配、服务为一体的中外合资供水企业，于2020年取得ISO19001、ISO14001、ISO45001(质量、环境、职业健康安全)管理体系认证。公司现有水厂5家，泵站10个，总制水能力200万立方米。供水服务面积565平方公里，服务人口393万。

公司引进先进的供水技术和管理经验，提高上海浦东新区用水水质、降低用水成本，为上海浦东的城市发展和客户的用水提供高质量的服务。现我司特向各高校和社会公开招聘应届毕业生和社会人员，携手共建水务事业。

二、招聘渠道

本次招聘信息通过前程无忧校园招聘网、应届生网和相关高校就业信息网同时发布。

敬请各位应聘者在投递简历前，仔细阅读各岗位的基本应聘条件与任职资格，切勿盲目投递。

报名时间截止：2022年10月31日

三、招聘岗位列表

序号	岗位	人数	学历要求	专业要求
1	财务管理	1	全日制本科	会计类、金融类等相关专业
2	法务管理	1	全日制本科	法律类等相关专业
3	IT 工程师	1	全日制本科	计算机类等相关专业
4	机电设备工程师	3	全日制本科	电气、机械类等相关专业
5	工程管理	2	全日制本科	给排水等相关专业
6	水质分析管理	2	全日制本科	应用化学、环境科学等相关专业
7	管网工程师	6	全日制本科	给排水、环境工程、机械类等相关专业
8	营销业务岗	6	全日制本科	理工类等相关专业
9	水厂运行工程师	6	全日制本科	电气、机械类等相关专业
10	机电维修岗	2	全日制本科	电气、机械类等相关专业
	合计	30		

四、岗位职责与要求

岗位 01：财务管理

招聘人数：1 人

岗位核心工作内容：

主要汇编对口水务集团的综合计划工作；负责业务计划数据与财务预算数据的监控和分析工作；负责公司相关对口水务局、统计局等相关部门的统计数据的收集、编制及对外报送工作；负责推进计划财务部数据信息建设。

岗位任职资格：

35 周岁及以下，本科学历；金融、会计类相关专业；具备良好的职业操守，具有良好的人际沟通能力和协调能力。

岗位 02：法务管理

招聘人数：1 人

岗位核心工作内容：

负责日常法律咨询、案件诉讼的组织管理工作；负责公司合规体系的建立与完善，开展合规风险评估，组织合规宣传与培训。负责对口水务集团法务管理部门，做好相关信息和数据的收集、管理、报送工作。

岗位任职资格：

35 周岁及以下，本科学历；法律类相关专业；具备良好的职业操守，具有良好的人际沟通能力和协调能力。

岗位 03：IT 工程师

招聘人数：1 人

岗位核心工作内容：

负责解决各类业务系统安全问题，业务系统相关项目的规划、审核、部署及验收工作，各个业务系统数据的备份和恢复工作；负责公司网络、服务器、机房等日常管理维护工作，负责活动目录、邮件系统、文件共享系统、服务器防病毒及补丁等系统的管理维护工作。

岗位任职资格：

35 周岁及以下，本科学历；信息管理、计算机等相关专业；具有良好的人际沟通和协调能力。

岗位 04：机电设备工程师

招聘人数：3 人

岗位核心工作内容：

制定水厂和泵站电气设备管理条例；审定电气设备的技改、大修、添置、调拨、报废等计划；会审水厂和泵站有关项目电气设备选型及供货厂商；做好设备技术档案的收集、管理、归档工作；编制确定水厂和泵站通用机械设备的选型工作。

岗位任职资格：

35 周岁及以下，本科学历；电气、机械类相关专业；具备良好的职业操守，具有良好的人际沟通能力和协调能力。

岗位 09：水厂运行工程师

招聘人数：6 人

所属部门：各水厂

岗位核心工作内容：

负责按调度指令进行机泵的调配、开停、管理操作，做好各项原始记录，确保安全生产；负责执行巡回检查制度，监视机泵设备和电气仪表的运行状态；负责机泵设备的日常维护、保养、清洁工作，保障机泵设备的正常运行。

岗位任职资格：

35 周岁及以下，本科学历；电气、机械类等相关专业；熟悉给排水、电气、机电、自动化等的相关理论知识；熟悉供水相关知识，掌握一定的水泵运行操作技能；具有良好的人际沟通能力和协调能力。

岗位 10：机电维修岗

招聘人数：2 人

所属部门：各水厂

岗位核心工作内容：

负责厂内所有电气设备的日常维修保养工作，并做好厂内电气设备的改造、更新及大修理工作；能及时处理排除各种电气设备的故障并做好相应的记录，保证设备处于良好的工作状态；能看懂一般电气原理图，正确使用常用电工工具，判断故障原因，能安装修理、改装照明线路、检修电磁开关和接触器，能拆装和小修 1000 千瓦以下异步电动机。

岗位任职资格：

35 周岁及以下，本科学历；电气、机械类等相关专业；具备良好的职业操守，具有良好的人际沟通能力和协调能力。

附件二：

上海浦东威立雅自来水有限公司房屋租赁信息

序号	土地所有权单位	建筑所有权单位	场所详细地址	所在区县	权证情况(产权证、使用权房)	土地面积	建筑面积	出租面积	承租人名称	承租人性质(国有企业、个人、私营企业、政府部门)	承租用途	租赁起止日
1	上海水务资产经营发展有限公司	上海浦东威立雅自来水有限公司	巨峰路951号	浦东新区	产权证 沪房地浦字(2004)第072861号	21593m ²	1362.38m ²	7818.75m ²	上海浦东供排水建设工程有限公司	隧道股份中外合资企业	仓库、堆场	2021年12月01日~2024年11月30日
2	上海水务资产经营发展有限公司	上海浦东威立雅自来水有限公司	东方路3661号	浦东新区	产权证 沪房地浦字(2009)第0947833号	8801m ²	1660.48m ²	542m ²	上海自来水特种工程有限公司	私营企业	办公场所	2021年12月01日~2024年11月30日
3	上海水务资产经营发展有限公司	上海浦东威立雅自来水有限公司	杨高北路1500号	浦东新区	产权证 沪房地浦字(2004)第040791号	25783m ²	4071.39m ²	4071.39m ²	上海自来水特种工程有限公司	私营企业	仓库、堆场	2021年12月01日~2024年11月30日
4	-	上海浦东威立雅自来水有限公司	新金桥路28号901、902室	浦东新区	产权证 沪房地浦字(2004)第067970号	18826m ²	1905.61m ²	1,015.65	英得艾斯(上海)冷冻空调有限公司	私营企业	办公场所	2020年07月10日~2026年07月09日
5	-	上海浦东威立雅自来水有限公司	新金桥路28号907室	浦东新区	产权证 沪房地浦字(2004)第067970号	18826m ²	1905.61m ²	377.41	上海拜科投资管理咨询有限公司	私营企业	办公场所	2022年06月30日~2025年06月30日
6	-	上海浦东威立雅自来水有限公司	新金桥路28号908室	浦东新区	产权证 沪房地浦字(2004)第067970号	18826m ²	1905.61m ²	200.00	上海英检供应链管理有公司	私营企业	办公场所	2020年05月01日~2026年04月30日